



2012 VCI 系列产品手册 Product Catalog

Viewse® 威视

威视电子销售深圳本部

TEL:0755-86646032 / 86657548 FAX:0755-86657548 MSN:viewse@live.cn

WebSite: www.viewse.com.cn

工厂地址: 深圳市光明新区公常路(圳美村)安防智能工业园二栋5楼

*本手册所涉及的产品图片和参数请以实物和产品说明书为准, 因产品升级而变更外观及参数恕不另行通知。



COMPANY PROFILE

公司简介



安防智能（中国）有限公司数字视频事业部（以下简称数字视频）是一家专业的视频监控设备及解决方案供应商，隶属CSST集团安防智能板块，位于深圳光明新区安防智能工业园，拥有员工700余人，其中研发技术人员150余人。

数字视频旗下拥有Viewse 威视、HTS 宏天智、Higheasy 恒亿三大品牌。业务范围覆盖模拟、数字、网络三大领域，提供摄像机、云台、DVR、NVR、编解码器、传输设备及显示设备等系列产品。营销网络覆盖美国、加拿大、德国、意大利、澳大利亚、土耳其、俄罗斯、印度、巴西、阿联酋、新加坡、中国台湾等在内的四十多个国家和地区。

数字视频用追求艺术的态度完成高品质的产品和专业化的生产，产品均已通过了CCC、CE、UL、FCC等国内外权威认证机构的认证，并连续多年荣获“中国安防行业十大品牌”、“中国安防行业十大民族品牌”、“平安城市推荐品牌”等殊荣。

数字视频秉承‘积极主动，锲而不舍，勇于承担，不断超越’的价值观，全力打造一支高效、专业的团队，矢志成为世界一流安防企业，为客户创造最大价值！

BRAND INTRODUCED

品牌介绍



Viewse威视品牌成立于1997年，为深圳市宏天智电子有限公司所创，现隶属于安防智能（中国）有限公司。致力于视频采集技术的研发、产品制造及销售服务。经过十五年的发展与沉淀，已成为领先的安防品牌。

Viewse威视拥有雄厚的技术研发实力、现代化的生产、检测设备及先进的工艺生产流程，设计和生产能力均处于国内领先地位，完全按照国际及行业标准执行，并且通过了ISO9001:2000质量体系认证。

2007年Viewse威视加入CSST集团，有了集团强有力的支持，威视走上了规范化、规模化的发展道路。目前，威视产品已覆盖包括美国、印度、巴西等在内的三十多个国家和地区。

威视连续多年被评为中国安防产业五十强，并荣获“平安城市建设推荐品牌”、“广东省优秀企业”、“中国安防十大民族品牌”、“中国安防产品用户满意品牌”、“中国安防产品诚信供应商”、“中国安防十大创新品牌”等众多荣誉称号。

DEVELOPMENT COURSE

发展历程

2011年数字视频VCI系列

VCI系列是安防智能数字视频事业部为适应市场需求全力打造的系统解决方案产品。VCI系列产品采用全新的技术、革命性的工艺组合，广泛适用于智能视频监控多个领域。适用性更强，兼容性更广。VCI系列产品工艺精致，设计独特，以良好的性能与品质带来完美的操作体验。

2011年

率先推出HDCCTV数字高清系统，产品包括HD-SDI 300万像素高清摄像机VC-B300S/CM1、HD-SDI高清数字硬盘录像机VC-DR040S/1、HD-SDI光端机 VC-OM015/1等产品；率先推出远距离智能高清摄像机VC-IZ130S/1，实现红外与镜头智能同步变焦，夜间可视距离达500m

2010年

率先推出650TVL模拟超高清摄像机 VC-992H，推出500万网络高清摄像机VC-9500IP

2009年

率先推出国内第一台具有自主知识产权的1/3"一体化变焦摄像机 VC-EX39

2008年

率先推出第三代1/3" Double scan CCD超动态摄像机 VC-928D

2006年

率先推出国内第一台红外22倍自动聚焦一体化摄像机 VC-IR706

2005年

率先推出22倍自动聚焦一体化摄像机 VC-EX46

2003年

率先推出国内第一台具有自主知识产权的一体化变焦摄像机 VC-EX35

2002年

率先推出彩色红外摄像机 VC-817D

2001年

率先推出黑白红外摄像机 VC-317D

1998年

率先推出国内第一台彩色摄像机 VC-813D

1997年

深圳市宏天智电子有限公司成立， 申请注册“威视 ” 商标，率先推出国内第一台黑白摄像机 VC-212D

COMPANY

目录

30米红外防水摄像机

VCI-IB423/1 VCI-IB483/1
VCI-IB543/1 VCI-IB653/1



03

50米红外防水摄像机

VCI-IB485/3 VCI-IB525/3
VCI-IB545/3 VCI-IB655/3



05

100米红外防水摄像机

VCI-IB480/6 VCI-IB520/6
VCI-IB540/6



07

25米红外半球型摄像机

VCI-ID422/1 VCI-ID482/1 VCI-ID522/1
VCI-ID542/1 VCI-ID652/1



09

30米红外防暴半球摄像机

VCI-ID523/3 VCI-ID543/3
VCI-ID653/3



11

半球型摄像机

VCI-D520/C1



13

一体机

VCI-Z541/1



15

50米红外防水摄像机

VCI-IB425/2 VCI-IB485/2
VCI-IB525/2 VCI-IB655/2



04

100米红外防水摄像机

VCI-IB520/4 VCI-IB540/4



06

100米红外防水摄像机

VCI-IB520/5 VCI-IB540/5



08

25米红外防暴半球摄像机

VCI-ID482/2



10

宽动态枪型摄像机

VCI-B541/W1



12

防暴半球

VCI-D541/2



14

迷你高速球

VCI-S540/1



16

NOUNS EXPLAIN

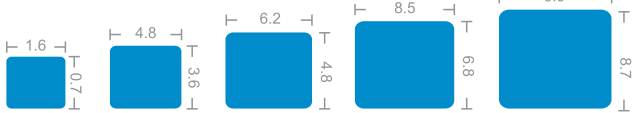
名词解释



CCD

Charge Coupled Device（CCD）电荷耦合器件 CCD是一种半导体装置，能够把光学影像转化为电信号。

尺寸（mm）



CMOS

互补性氧化金属半导体CMOS（Complementary Metal-Oxide Semiconductor）和CCD一样同为成像设备中可记录光线变化的半导体。CMOS的制造技术和一般计算机芯片没什么差别，主要是利用硅和锗这两种元素所做成的半导体，使其在CMOS上共存着带（带电）和（带电）级的半导体，这两个互补效应所产生的电流即可被处理芯片纪录和解读成影像。然而，CMOS的缺点就是太容易出现杂点 这主要是因为早期的设计使CMOS在处理快速变化的影像时，由于电流变化过于频繁而会产生过热的现象。

CDD与COMS两种元件的不同之处

由两种感光器件的工作原理可以看出，CCD的优势在于成像质量好，但是由于制造工艺复杂，只有少数的厂商能够掌握，所以导致制造成本居高不下，特别是大型CCD，价格非常高昂。在相同分辨率下，CMOS价格比CCD便宜，但是CMOS器件产生的图像质量相比CCD来说要低一些。

CMOS针对CCD最主要的优势就是非常省电，价格便宜。CMOS主要问题是在处理快速变化的影像时，由于电流变化过于频繁而过热。暗电流抑制得好就问题不大，如果抑制得不好就十分容易出现杂点。



最低照度

也称灵敏度。是CCD对环境光线的敏感程度，或者说是CCD正常成像时所需要的最暗光线。照度的单位是勒克斯Lux，数值越小，表示需要的光线越少，摄像头也越灵敏。



自动增益控制(AGC)

所有摄像机都有一个将来自CCD的信号放大到可以使用水准的视频放大器，其放大量即增益，等效于有较高的灵敏度，使其在微光下灵敏，然而在亮光照的环境中放大器将过载，使视频信号畸变。为此，需利用摄像机的自动增益控制（AGC）电路去探测视频信号的电平，适时地开关AGC，从而使摄像机能够在较大的光照范围内工作，此即动态范围，即在低照度时自动增加摄像机的灵敏度，从而提高图像信号的强度来获得清晰的图像。



强光抑制(HLC)

强光抑制功能是一种背光补偿技术，它可以侦测是否存在强光点并给该区域提供所需的补偿以获得更清晰的影像，在夜晚街道或停车场内读取车辆车牌上的号码时，强光抑制就非常有用。



背光补偿(BLC)

背光补偿技术使摄像机能够在任何环境中拍摄时自动进行背景补足，使用户获得最清晰和最具光线对比效果图像的一项技术。它的特点是能够对通常情况下只能显示轮廓的图像进行背光补偿从而获得清晰图像。背光补偿技术使摄像机寻找最佳拍摄条件并自动进行背景补偿，使用户获得清晰和亮丽的图像。



红外滤光片切换(IR-Cut)

当光线充分时摄像机拍摄彩色图片，启用不能感应红外的滤光片，保持图像的色彩还原度；在夜晚或光线不足的低照度情况下切换为能感应红外的滤光片，图像传感器充分利用光线，提高摄像机的低照效果。



自动白平衡(AWB)

自动白平衡是一项十分有用的功能，它可以自动校正室内及室外的色温，常规摄像获取的照片一般偏蓝或偏红，室内的色温范围大约为2500~4000K，偏红。而室外的色温范围则为7000~10000K，偏蓝。自动白平衡技术则可以获得真实色彩的影像，而不会偏红或偏蓝，利用这项功能强大的自动白平衡技术，用户可以根据不同的环境选择白平衡。



水平分辨率

一般用线数表示，用摄像机拍摄的影像信号在电视上播放，需要换算成与电视画质相同的单位。而电视的画面清晰度是以水平清晰度作为单位。通俗地说，我们可以把电视上的画面以水平方向分割成很多很多“条”，分得越细，这些画面就越清楚，而水平线数就越多。它的单位是“电视行（TV Line）”也称线。



3D数字降噪(3D-DNR)

3D数字降噪系统摄像机采用专用DSP强大的处理能力，通过检测和分析帧存储器中图像信息进行有效处理同，极大地消除了信号中的干扰噪声波，从而有效的提高了画面的清晰度。



宽动态范围(WDR)

宽动态技术能使摄像机在暗处获得明亮图像的同时使明亮处不受色饱和度的影响。对于感光元件来说，动态范围是指图像中所包含的从“最暗”到“最亮”的范围。动态范围越大，所能表现出的图像层次越丰富，所包含的色彩空间也越广。具备宽动态技术的摄像机，通过合成亮曝光与暗曝光的图像，从而得到比应用背光补偿技术更为鲜艳的彩色图像。



防暴功能

指摄像机就是在外来暴力打击下仍然可以保证部件正常工作的摄像机，特点就是其外壳具有很强的抗冲击能力。



信噪比

在规定的条件下，传输信道特定点上的有用信号幅度与和它同时存在的无用噪声信号幅度之比。通常以分贝表示。信噪比数值越高的摄像机图像噪点越少，效果越好。



移动侦测

在设备监控的区域里，有物体移动时会触发报警命令，用户可根据需要来选择不同的区域和灵敏度等级。



OSD屏幕显示

摄像机支持用户通过屏幕菜单来控制摄像机功能，通过机身按钮、遥控或预设点方式调出菜单，方便用户选择不同功能。



30米红外防水摄像机

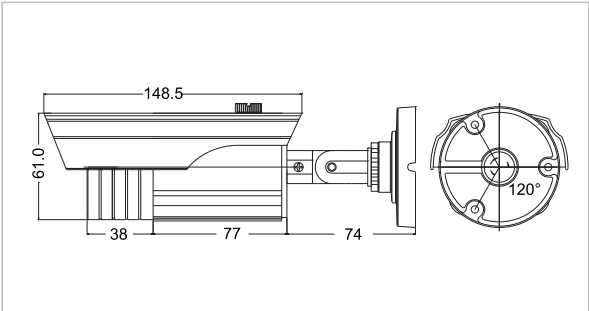
VCI-IB423/1 VCI-IB483/1
VCI-IB543/1 VCI-IB653/1



本系列产品采用经典金属外观.搭配新型安装支架,工艺精美，易于安装。
可满足金融、交通、平安城市户外短距离监控需求。

产品概述：

内置30米红外光源，搭配6mm固定镜头，满足短距离夜视需求
彩色/黑白自动切换
防水等级IP66



详细参数

产品型号	VCI-IB423/1	VCI-IB483/1	VCI-IB543/1	VCI-IB653/1
扫描系统	PAL标准制式（ 625线/50场/25帧 ）			
图像传感器	1/3" CCD	1/3" CCD	1/3" CMOS	1/3" CCD
有效像素	500 (H) × 582 (V)	752 (H) × 582 (V)	720(H) × 480(V)	976(H) × 582(V)
水平分辨率	420TVL	480TVL	520TVL	650TVL
红外距离	30米			
镜头	6mm			
同步系统	内同步			
视频输出	1.0Vp-p/75 Ω			
日夜切换	彩色/黑白自动切换			
信噪比	≥ 42dB	≥ 46dB		≥ 48dB
最低照度	0Lux(红外灯开启)			
自动增益控制	支持			
亮度调节	自动			
白平衡	自动白平衡			
电子快门	1/50 ~ 1/100,000秒			1/50 ~ 1/90,000秒
工作温度	-20℃ ~ 50℃			
防水等级	IP66			
电源	DC12V ± 10% 70mA/290mA(红外灯开启)		DC12V ± 10% 80mA/300mA(红外灯开启)	DC12V ± 10% 100mA/460mA(红外灯开启)
功率消耗	0.85/3.5W(红外灯开启)		0.96/3.6W(红外灯开启)	1.2/5.5W(红外灯开启)

50米红外防水摄像机

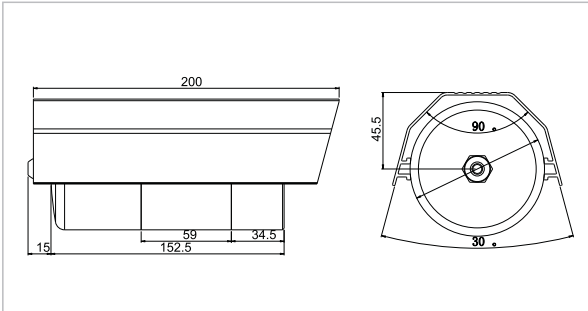
VCI-IB425/2 VCI-IB485/2
VCI-IB525/2 VCI-IB655/2



本系列产品采用经典金属外观.搭配新型安装支架,工艺精美，易于安装。
可满足金融、交通、平安城市户外中远距离监控需求。

产品特点

内置50米红外光源，满足中远距离夜视需求
彩色/黑白自动切换
防水等级IP66



详细参数

产品型号	VCI-IB425/2	VCI-IB485/2	VCI-IB525/2	VCI-IB655/2
扫描系统	PAL标准制式（ 625线/50场/25帧 ）			
图像传感器	1/3" CCD	1/3" CCD	1/3" CMOS	1/3" CCD
有效像素	500 (H) × 582 (V)	752 (H) × 582 (V)	720(H) × 480(V)	976(H) × 582(V)
水平分辨率	420TVL	480TVL	520TVL	650TVL
红外距离	50米			
镜头	8mm	12.5mm		
同步系统	内同步			
视频输出	1.0Vp-p/75Ω			
日夜切换	彩色/黑白自动切换			
信噪比	≥42dB	≥46dB		≥48dB
最低照度	0Lux(红外灯开启)			
自动增益控制	支持			
亮度调节	自动			
白平衡	自动白平衡			
电子快门	1/50 ~ 1/100,000秒			1/50 (1/60) ~ 1/90,000秒
工作温度	-20℃ ~ 50℃		-20℃ ~ 50℃	
防水等级	IP66			
电源	DC12V ± 10% 70mA/290mA(红外灯开启)			DC12V ± 10% 100mA/330mA(红外灯开启)
功率消耗	0.85/3.5W(红外灯开启)			1.3/4W(红外灯开启)

50米红外防水摄像机

VCI-IB485/3 VCI-IB525/3
VCI-IB545/3 VCI-IB655/3



本系列产品是一款经典升级外壳,防水等级IP66,金属材质，工艺精美，易于安装，广泛应用于金融、交通、平安城市等众多场所，感红外滤光片与新式红外灯驱动电路结合更完美,超低照度,中距离夜视。

产品特点

- 彩色/黑白自动切换
- 支持3D降噪
- 支持宽动态功能
- 支持强光反转功能
- 支持4个可变区域隐私保护

详细参数

产品型号	VCI-IB485/3	VCI-IB525/3	VCI-IB545/3	VCI-IB655/3
扫描系统	PAL标准制式（625线/50场/25帧）			
图像传感器	1/3" CCD	1/3" CMOS	1/3" CCD	1/3" CCD
有效像素	752 (H) × 582 (V)	720(H) × 480(V)	752 (H) × 582 (V)	976(H) × 582(V)
水平分辨率	480TVL	520TVL	540TVL	650TVL
红外距离	50米			
镜头	4 ~ 9mm手动变焦			
同步系统	内同步			
视频输出	1.0Vp-p/75 Ω			
日夜切换	彩色/黑白自动切换			
信噪比	≥48dB			
最低照度	0Lux(红外灯开启)			
自动增益控制	支持			
亮度调节	自动			
白平衡	自动白平衡			
电子快门	1/50（1/60）~ 1/90,000秒	1/50 ~ 1/100,000秒		1/50（1/60）~ 1/90,000秒
工作温度	-20℃ ~ 50℃			
防水等级	IP66			
电源	DC12V ± 10% 60mA/430mA(红外灯开启)	DC12V ± 10% 70mA/290mA(红外灯开启)	DC12V ± 10% 130mA/500mA(红外灯开启)	DC12V ± 10% 100mA/470mA(红外灯开启)
功率消耗	0.7/5.2W(红外灯开启)	0.85/3.5W(红外灯开启)	1.5/6W(红外灯开启)	1.2/5.6W(红外灯开启)

100米红外防水摄像机

VCI-IB520/4 VCI-IB540/4



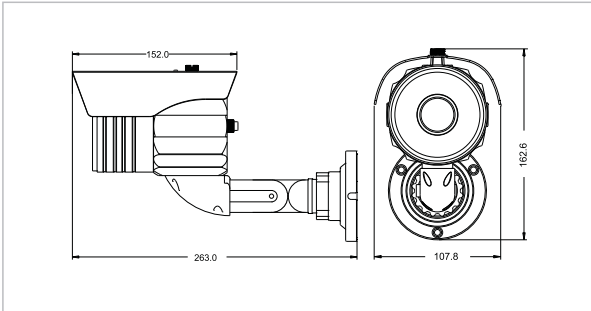
本系列产品是100米高线模拟摄像机，采用坚实的铝合金材质，外观设计独特,工艺精美，易于安装，广泛应用于金融、交通、平安城市等众多场所。

产品特点

- 内置距离100米红外光源
- 内置25mm镜头
- 新式红外灯驱动电路，满足远距离夜视需求
- 防水等级IP66

详细参数

产品型号	VCI-IB520/4	VCI-IB540/4
扫描系统	PAL标准制式（625线/50场/25帧）	
图像传感器	1/3" CMOS	1/3" CCD
有效像素	720(H) × 480(V)	752 (H) × 582 (V)
水平分辨率	520TVL	540TVL
红外距离	100米	
镜头	25mm镜头	
同步系统	内同步	
视频输出	1.0Vp-p/75Ω	
日夜切换	彩色/黑白自动切换	
信噪比	≥46dB	≥48dB
最低照度	0Lux(红外灯开启)	
自动增益控制	支持	
亮度调节	自动	
白平衡	自动白平衡	
电子快门	1/50 ~ 1/100,000秒	
工作温度	-20℃ ~ 50℃	
防水等级	IP66	
电源	DC12V ± 10% 80mA/470mA(红外灯开启)	DC12V ± 10% 130mA/500mA(红外灯开启)
功率消耗	0.96/5.6W(红外开启)	1.5/6W(红外灯开启)



100米红外防水摄像机

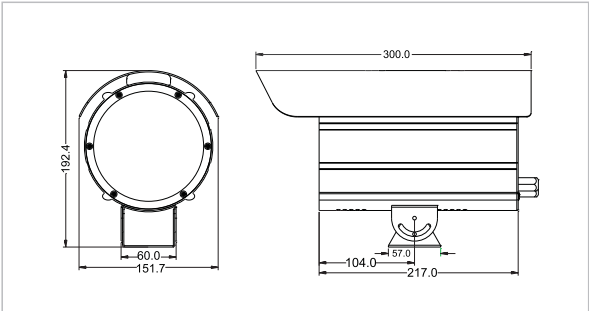
VCI-IB480/6 VCI-IB520/6
VCI-IB540/6



本系列产品是最新设计的一款新颖结构，防水等级IP66，外壳采金属材质，电脑白,做工扎实，工艺精美，更易于安装，广泛应用于交通、金融、平安城市等众多户外场所。

产品概述：

内置阵列红外光源，红外距离可达100m，满足远距离监控需求
内置25mm镜头
防水等级IP66



详细参数

产品型号	VCI-IB480/6	VCI-IB520/6	VCI-IB540/6
扫描系统	PAL标准制式（ 625线/50场/25帧 ）		
图像传感器	1/3" CCD	1/3" CMOS	1/3" CCD
有效像素	752 (H) × 582 (V)	720(H) × 480(V)	976(H) × 582(V)
水平分辨率	480TVL	520TVL	540TVL
红外距离	100米		
镜头	25mm镜头		
同步系统	内同步		
视频输出	1.0Vp-p/75Ω		
日夜切换	彩色/黑白自动切换		
信噪比	≥46dB		≥48dB
最低照度	0Lux(红外灯开启)		
自动增益控制	开启		
亮度调节	自动		
白平衡	自动白平衡		
电子快门	1/50 ~ 1/100,000秒		1/50 (1/60) ~ 1/90,000秒
工作温度	-20℃ ~ 50℃		
防水等级	IP66		
电源	DC12V ± 10% 60mA/540mA(阵列红外灯开启)	DC12V ± 10% 80mA/560mA(阵列红外灯开启)	DC12V ± 10% 100mA/580mA(阵列红外灯开启)
功率消耗	0.7W/6.5W(阵列红外灯开启)	0.96/6.7W(阵列红外灯开启)	1.2/7W(阵列红外灯开启)

100米红外防水摄像机

VCI-IB520／5 VCI-IB540／5



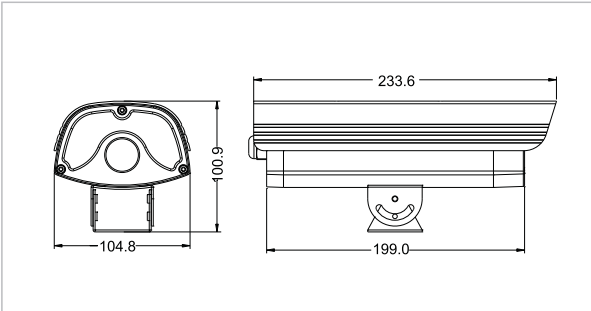
本系列产品是最新设计的一款金属外观,工艺精美，易于安装，广泛应用于交通、平安城市等众多户外场所。

产品特点

车牌拍摄专用机型
内置25mm镜头
采用点阵式红外光源，红外距离100米
彩色/黑白自动切换
防水等级IP66

详细参数

产品型号	VCI-IB520/5	VCI-IB540/5
扫描系统	PAL标准制式（ 625线/50场/25帧 ）	
图像传感器	1/3" CMOS	1/3" CCD
有效像素	720(H) X 480(V)	752 (H) × 582 (V)
水平分辨率	520TVL	540TVL
红外距离	100米	
镜头	25mm镜头	
同步系统	内同步	
视频输出	1.0Vp-p/75Ω	
日夜切换	彩色/黑白自动切换	
信噪比	≥46dB	
最低照度	0Lux(红外灯开启)	
自动增益控制	开启	
亮度调节	自动	
白平衡	自动白平衡	
电子快门	1/50 ~ 1/100,000秒	
工作温度	-20℃ ~ 50℃	
防水等级	IP66	
电源	DC12V ± 10% 80mA/560mA(阵列红外灯开启)	DC12V ± 10% 100mA/580mA(阵列红外灯开启)
功率消耗	0.96/6.7W(阵列红外灯开启)	1.2/7W(阵列红外灯开启)



25米红外半球型摄像机

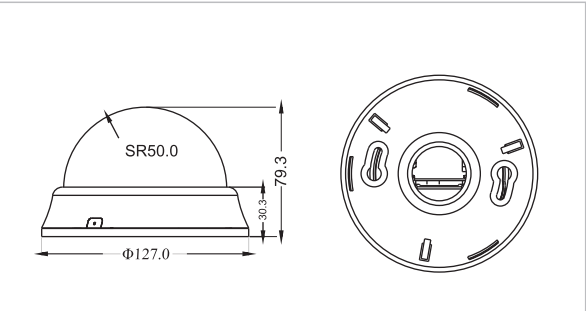
VCI-ID422/1 VCI-ID482/1 VCI-ID522/1
VCI-ID542/1 VCI-ID652/1



本系列摄像机可广泛适用于酒店、银行、商场、学校、医院邮局、写字楼、各机要办公室等场合，独特的外观设计，与周边环境完美融合，更易于安装。

产品概述

内置25米红外光源，实现近距离监控
彩色/黑白自动切换



详细参数

产品型号	VCI-ID422/1	VCI-ID482/1	VCI-ID522/1	VCI-ID542/1	VCI-ID652/1
扫描系统	PAL标准制式（625线/50场/25帧）				
图像传感器	1/3" CCD	1/3" CCD	1/3" CMOS	1/3" CCD	1/3" CCD
有效像素	500 (H) × 582 (V)	752 (H) × 582 (V)	720(H) × 480(V)	752(H) × 582(V)	976(H) × 582(V)
水平分辨率	420TVL	480TVL	520TVL	540TVL	650TVL
红外距离	25米				
镜头	3.6mm	3.6mm	6mm	3.6mm	3.6mm
同步系统	内同步				
视频输出	1.0Vp-p/75Ω				
日夜切换	彩色/黑白自动切换				
信噪比	≥42dB	≥46dB			≥48dB
最低照度	0Lux(红外灯开启)				
自动增益控制	开启				
亮度调节	自动				
白平衡	自动跟踪白平衡				
电子快门	1/50 ~ 1/100,000秒				1/50(1/60) ~ 1/90,000秒
工作温度	-20℃ ~ 50℃				
电源	DC12V ± 10% 100mA/280mA(红外灯开启)	DC12V ± 10% 60mA/240mA(红外灯开启)	DC12V ± 10% 80mA/260mA(红外灯开启)	DC12V ± 10% 130mA/500mA(红外灯开启)	DC12V ± 10% 100mA/460mA((红外灯开启)
功率消耗	1.2/3.5W(红外灯开启)	0.72/3W(红外灯开启)	0.96/3.2W(红外灯开启)	1.5/6W(红外灯开启)	1.2/5.5W(红外灯开启)

25米红外防暴半球摄像机

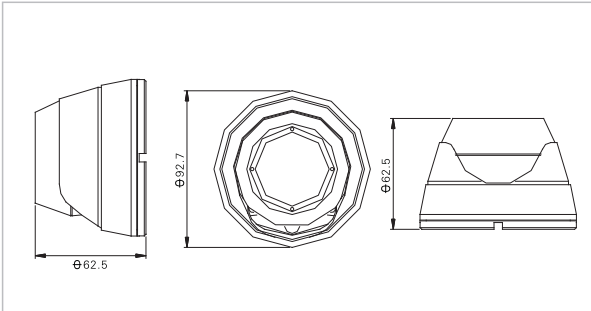
VCI-ID482/2



本系列产品采用新型金属防暴外壳,外观小巧,可灵活调整监控角度，广泛用于各种监控场所

产品特点

内置25米红外光源
内置3.6mm镜头
彩色/黑白自动切换



详细参数

产品型号	VCI-ID482/2
扫描系统	PAL标准制式（625线/50场/25帧）
图像传感器	1/3" CCD
有效像素	752 (H) × 582 (V)
水平分辨率	480TVL
红外距离	25米
镜头	3.6mm
同步系统	内同步
视频输出	1.0Vp-p/75Ω
日夜切换	彩色/黑白自动切换
信噪比	≥46dB
最低照度	0Lux(红外灯开启)
自动增益控制	开启
亮度调节	自动
白平衡	自动白平衡
电子快门	1/50 ~ 1/100,000秒
工作温度	-20℃ ~ 50℃
电源	DC12V ± 10% 100mA/280mA（红外灯开启）
功率消耗	1.2/3.5W（红外灯开启）

30米红外防暴半球摄像机

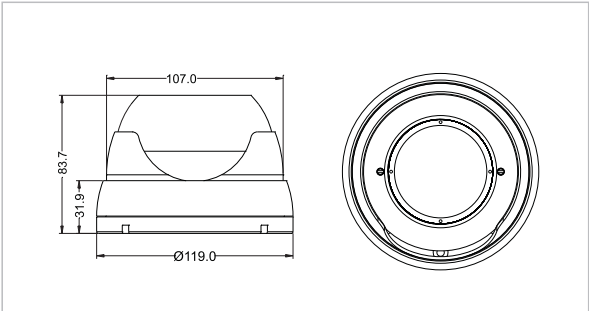
VCI-ID523/3 VCI-ID543/3
VCI-ID653/3



本系列产品采用新型金属防暴外壳,可灵活调整监控角度，广泛用于各种监控场所。

产品概述

- 内置30米红外光源
- 彩色/黑白自动切换
- 内置4~9mm手动变焦镜头



详细参数

产品型号	VCI-ID523/3	VCI-ID543/3	VCI-ID653/3
扫描系统	PAL标准制式（625线/50场/25帧）		
图像传感器	1/3" CMOS	1/3" CCD	1/3" CCD
有效像素	720(H) × 480(V)	752(H) × 582(V)	976(H) × 582(V)
水平分辨率	520TVL	540TVL	650TVL
红外距离	30米		
镜头	4 ~ 9mm手动变焦		
同步系统	内同步		
视频输出	1.0Vp-p/75Ω		
日夜切换	彩色/黑白自动切换		
信噪比	≥46dB		≥48dB
最低照度	0Lux(红外灯开启)		
自动增益控制	开启		
白平衡	自动白平衡		
电子快门	1/50（1/60）~ 1/90,000秒		
工作温度	-20℃ ~ 50℃		
电源	DC12V ± 10% 80mA/490mA(红外灯开启)	DC12V ± 10% 130mA/500mA(红外灯开启)	DC12V ± 10% 100mA/460mA((红外灯开启)
功率消耗	0.96/5.9W(红外灯开启)	1.5/6W(红外灯开启)	1.2/5.5W(红外灯开启)

宽动态枪型摄像机

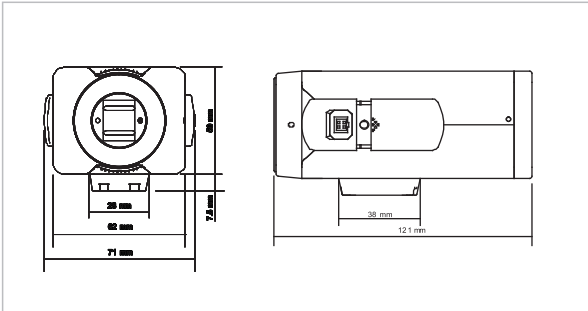
VCI-B541/W1



本系列产品采用经典外观,陶瓷白色，SONY方案高清宽动态，动态范围可达72dB，可满足不同客户和要求图像质量高的监控场所。

产品概述：

- 1/3"SONY CCD
- 最低照度0.01Lux(帧累积可达512倍)
- 彩色/自动彩转黑
- 动态范围可达72dB



详细参数

产品型号	VCI-B541/W1
扫描系统	PAL标准制式（625线/50场/25帧）
图像传感器	1/3" CCD
有效像素	752(H) × 582(V)
水平分辨率	540TVL
同步系统	内同步
视频输出	1.0Vp-p/75Ω
日夜切换	自动彩转黑
信噪比	≥52dB
最低照度	0.01Lux
宽动态范围	72dB
自动增益控制	自动
白平衡	自动/手动/色滚抑制/键控
电子快门	1/50 ~ 1/100,000秒
强光抑制	级别可调
背光补偿	高/中/低
隐私保护	支持4个可变区域
OSD屏幕显示	内置5国语言菜单
工作温度	-20℃ ~ 50℃
电源	DC12V ± 10% 80mA
功率消耗	1W

半球型摄像机

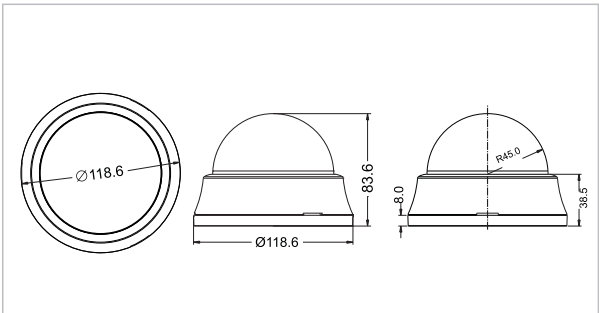
VCI-D520／C1



本系列产品采用经典外观,易于安装,广泛适用于酒店、银行、商场、学校、医院邮局、写字楼、各机要办公室等场合

产品特点

最低照度0.5Lux
彩色/黑白自动切换
内置4.3mm镜头



详细参数

产品型号	VCI-D520/C1
扫描系统	PAL标准制式（625线/50场/25帧）
图像传感器	1/3"CMOS
有效像素	720(H) X 480(V)
水平分辨率	520TVL
镜头	4.3mm
同步系统	内同步
视频输出	1.0Vp-p/75Ω
日夜切换	彩色/黑白日夜切换
信噪比	≥46dB
最低照度	0.5Lux
自动增益控制	开启
白平衡	自动白平衡
电子快门	1/50秒～1/100.000秒
工作温度	-20℃～50℃
电源	DC12V±10% 80mA
功率消耗	1W

防暴半球

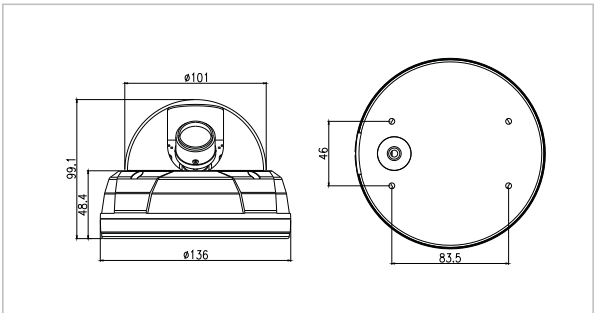
VCI-D541／2



本系列产品采用金属防暴外壳,工艺精美，易于安装，广泛适用于酒店、银行、商场、学校、医院、邮局、写字楼、各机要办公室等不同场合。

产品特点

最低照度0.1Lux
内置4～9mm手动变焦镜头



详细参数

产品型号	VCI-D541/2
扫描系统	PAL标准制式（625线/50场/25帧）
图像传感器	1/3" CCD
有效像素	752 (H) × 582 (V)
水平分辨率	540TVL
镜头	4～9mm手动变焦
同步系统	内同步
视频输出	1.0Vp-p/75Ω
日夜切换	彩色/黑白自动切换
信噪比	≥52dB
最低照度	0.1Lux
自动增益控制	开启
白平衡	自动跟踪白平衡
电子快门	1/50～1/100,000秒
3D降噪	开/关
宽动态	支持
强光反转	支持
背光补偿	高/中/低
隐私保护	支持
OSD屏幕显示	内置5国语言菜单
工作温度	-20℃～50℃
防水等级	IP55
电源	DC12V±10% 110mA
功率消耗	1.3W

一体机

VCI-Z541/1



本系列产品一款高清晰度数字变焦一体化摄像机,具有高速自动聚焦,自动白平衡跟踪,36倍机具有先进红外滤光片切换功能,白天采用红外截止滤光片还原真实的彩色图像,夜晚切换成高灵敏黑白图像,广泛用于银行、金库公路、车站仓库、小区、商场等监控场所。

产品特点

- 最低照度0.3Lux
- 内置36倍光学镜头，彩色/黑白自动转换
- OSD菜单操作，八个区域隐私保护，RS485通讯控制
- 线控控制,多协议控制

详细参数

产品型号	VCI-Z541/1
扫描系统	PAL标准制式（ 625线/50场/25帧 ）
图像传感器	1/4" CCD
有效像素	752 (H) × 582 (V)
水平分辨率	540TVL
镜头	36倍光学 f=3.5 ~ 126mm
同步系统	内同步
视频输出	1.0Vp-p/75 Ω
日夜切换	彩色/黑白自动转换
信噪比	≥ 50dB
最低照度	0.3Lux
自动增益控制	自动(−3 ~ 28dB)
白平衡	自动跟踪白平衡
电子快门	1/50 ~ 1/100,000秒
聚焦模式	自动/手动/触发
曝光	自动, 手动, 快门,光圈
背光补偿	5个区域设置
隐私保护	8个可变区域
控制方式	多协议支持,线控,RS485
OSD屏幕显示	内置英文菜单
工作温度	−10℃ ~ 50℃
电源	DC12V ± 10% 150mA
功率消耗	1.8W

迷你高速球

VCI-S540/1



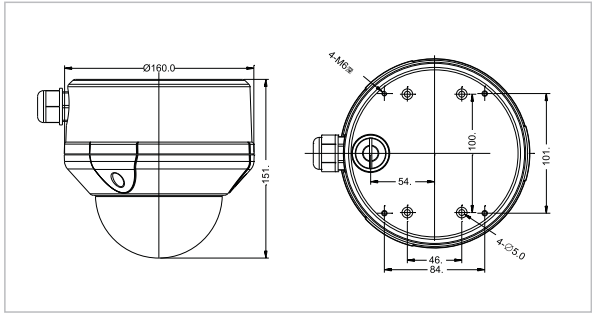
本产品支持10倍光学变焦,外观小巧精美，易于安装，广泛适用于酒店、银行、商场、等不同场合。

产品概述：

- 10倍光学变焦
- 160个预置位
- 水平240度/秒
- 5个区域测光模式设置
- 8个可变区域

详细参数

产品型号	VCI-S540/1
扫描系统	PAL标准制式（ 625线/50场/25帧 ）
图像传感器	1/4" CCD
有效像素	752 (H) × 582 (V)
水平分辨率	540TVL
镜头	10倍光学 f=3.8 ~ 38mm
聚焦模式	自动/手动/触发
同步系统	内同步
视频输出	1.0Vp-p/75 Ω
日夜切换	自动
信噪比	≥ 48dB
最低照度	0.1Lux/F1.8(彩色),0.01Lux/F1.8(黑白)
自动增益控制	自动(−3 ~ 28dB)
白平衡	自动白平衡
电子快门	1/50 ~ 1/100,000秒
预置位数	160个
转动角度	水平360度无限位, 垂直0 ~ 90度自动翻转
最快速度	水平240度/秒
控制方式	多协议支持,RS485
背光补偿	5个区域测光模式设置
隐私保护	8个可变区域
OSD屏幕显示	内置英文菜单
工作温度	−20℃ ~ 50℃
防水等级	IP66
电源	DC12V ± 10% 420mA
功率消耗	5W



COMPANY HONOR 公司荣誉



2011中国安防十大品牌（监控类）
2011安博会金鼎奖
2011平安城市推荐品牌
2011中国安防市场占有率十佳品牌（监控类）
2011第四届100家诚信安防供应商30强

2010中国安防十大创新品牌
2010第三届100家诚信安防供应商30强
2010中国安防十大新锐产品

2009 安博会金鼎奖
2009 第二届100家诚信安防供应商
2009 平安城市建设推荐优秀安防产品
2009 中国安防十大民族品牌
2009 安防行业十大潜力品牌

2008 安防行业十大满意品牌
2008 第一届100家诚信安防供应商
2008 中国安防十大民族品牌

2008 年度中国安防产品质量用户信得过企业
2008 年中国安防百强企业
2008 中国平安城市建设推荐品牌
2007 年中国安防十大新锐产品
2007 中国安防十大民族品牌
2007 公共安全年度编辑推荐奖

2007 安博会金鼎奖
2007 中国安防产业百强企业

- 2006 安防行业十大创新品牌
- 2006 年度中国安防十大新锐产品
- 2006 情系井冈捐赠
- 2006 年中国安防产业50强企业
- 2006 副理事长（副会长）单位
- 2006 深圳市高新技术产业协会会员单位
- 2006 中国安防知名品牌
- 2006 中国安防诚信联盟企业

2005 年中国安防杰出民族品牌
2005 中国安防产业十大领军人物
2005 中国安防产业百家最具成长性企业
2005国际火炬项目计划证书

2004 年度优秀企业
2004 定点服务单位
2004 中国安防产品知名品牌
2004 中国出口企业成就奖
2004 深圳市青年科技创新基地

2003 深圳市高新技术企业

2001 深圳市民营科技企业

Viewse® 威视
www.viewse.com.cn